

# Parcam

Organigramma aprile 2024

# Macrostruttura organizzativa

Legenda:  
+: risorsa allocata anche su altra funzione;  
\*: risorsa distaccata da altre società / azienda del sistema camerale  
\*\*: risorsa inserita tramite contratto di somministrazione

|   |
|---|
| <b>Direttore Generale /<br/>Amministratore Delegato</b> |
| P. Borgogelli   |

|                            |
|----------------------------|
| <b>Segreteria Generale</b> |
| P. Giannini                |

|  |
|--|
| <b>Risorse Umane ed<br/>Organizzazione</b> |
| P. Amodeo                                  |

|  |
|--|
| <b>Amministrazione Finanza e<br/>Controllo</b> |
| A. Mascia                                      |

|                        |
|------------------------|
| <b>Supporto Legale</b> |
| P. Borgogelli          |

|                         |
|-------------------------|
| <b>Ufficio Acquisti</b> |
| M. Lisena *             |

|  |
|--|
| <b>Information and<br/>Communications Technology</b> |
| E. Bacaj   |

|                                |
|--------------------------------|
| <b>Gestione Partecipazioni</b> |
| C. Bottoli +                   |

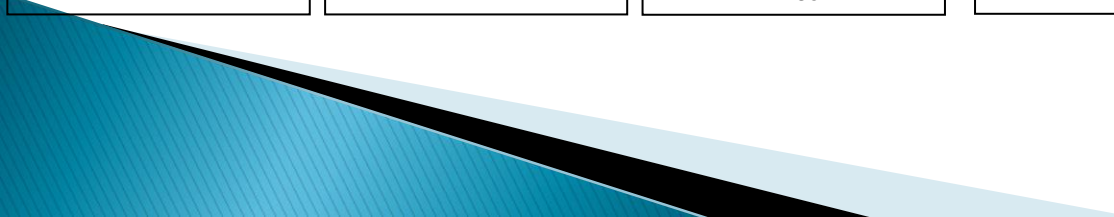
|                           |
|---------------------------|
| <b>Servizi Innovativi</b> |
| S. Russolillo             |

|   |
|---|
| <b>Servizi Innovativi per<br/>Camera di Commercio</b> |
| L. Pisoni   |

|  |
|--|
| <b>Gestione Immobiliare e<br/>Congressuale</b> |
| C. Bottoli +                                   |

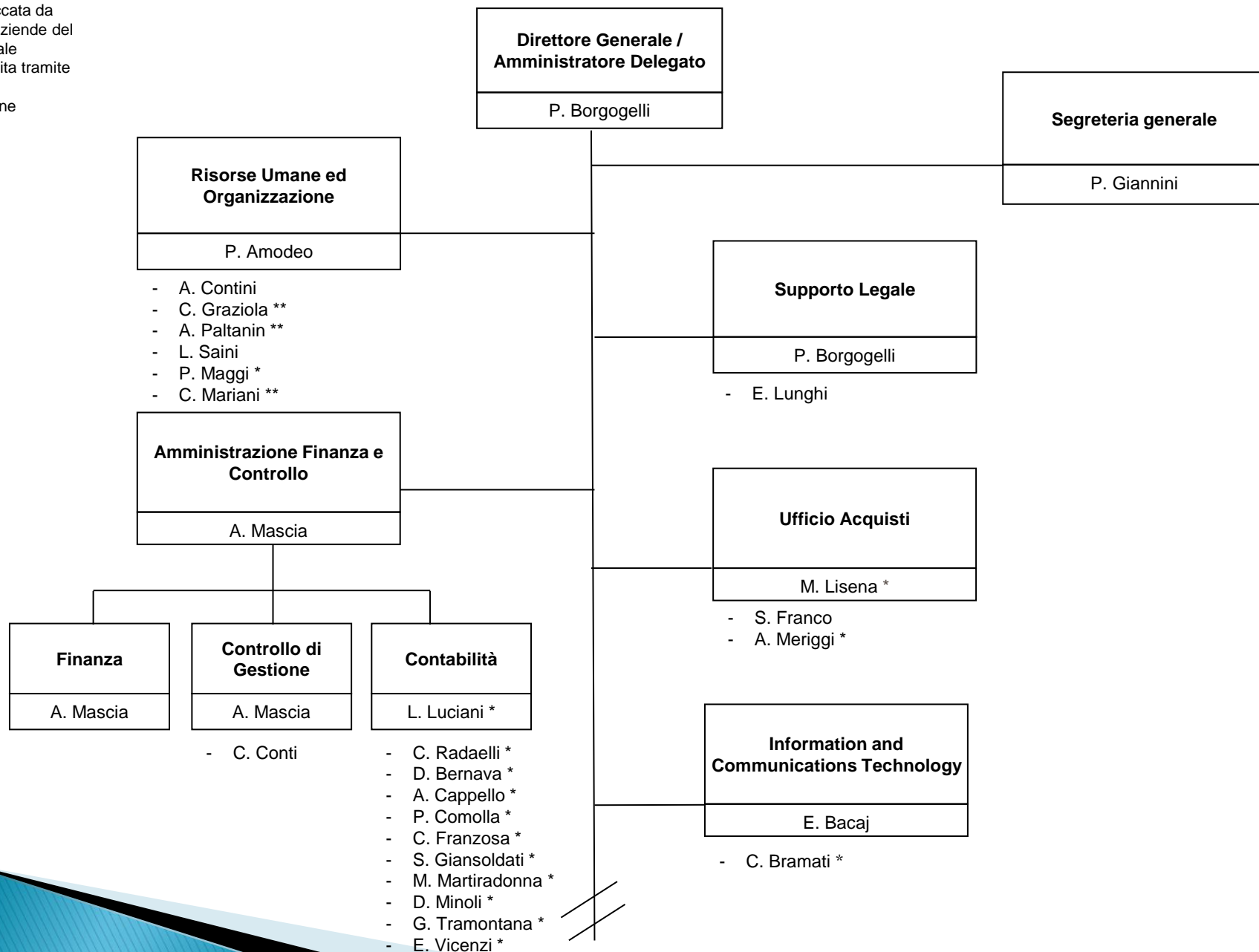
|  |
|--|
| <b>Marketing,<br/>Comunicazione e Servizi<br/>Promozionali</b> |
| G. Chieffi   |

|                                |
|--------------------------------|
| <b>Relazioni Istituzionali</b> |
| F. Villa                       |



# Organigramma di dettaglio 1 / 2

Legenda:  
+: risorsa allocata anche su altra funzione;  
\*: risorsa distaccata da altre società / aziende del sistema camerale  
\*\*: risorsa inserita tramite contratto di somministrazione



# Organigramma di dettaglio 2/2

Legenda:  
+: risorsa allocata anche su altra funzione;  
\*: risorsa distaccata da altre società / aziende del sistema camerale  
\*\*: risorsa inserita tramite contratto di somministrazione

